

ZARZĄDZENIE NR 28/19
Prezesa Sądu Okręgowego w Rzeszowie
z dnia 26 marca 2019 roku
w sprawie schematu organizacyjnego Sądu Okręgowego w Rzeszowie

Na podstawie art. 22 § 1 pkt 1 lit. a ustawy z dnia 27 lipca 2001 r. *Prawo o ustroju sądów powszechnych* (tj. Dz.U. z 2019 r., poz. 52) w związku z Zarządzeniem Ministra Sprawiedliwości z dnia 28 grudnia 2018 r. w sprawie *zniesienia i utworzenia niektórych wydziałów w sądach okręgowych oraz zmieniające zarządzenie w sprawie utworzenia wydziałów w sądach okręgowych oraz ośrodków zamiejscowych sądów okręgowych* (Dz. Urz. MS poz. 351) oraz Zarządzeniem Nr 161/18 Prezesa Sądu Apelacyjnego w Rzeszowie z dnia 31 grudnia 2018 r. w sprawie *utworzenia sekcji ds. penitencjarnych i nadzoru nad wykonywaniem orzeczeń karnych w ramach II Wydziału Karnego Sądu Okręgowego w Rzeszowie* i Zarządzeniem Nr 175/18 Prezesa Sądu Okręgowego w Rzeszowie z dnia 13 grudnia 2018 r. w sprawie *utworzenia w Sądzie Okręgowym w Rzeszowie Samodzielnej Sekcji Inwestycji i Remontów*, ustala się schemat organizacyjny Sądu Okręgowego w Rzeszowie:

§ 1

1. a) Od dnia 1 stycznia 2019 r. w Sądzie Okręgowym w Rzeszowie działają następujące Wydziały:
 - I Wydział Cywilny
 - II Wydział Karny
 - III Wydział Karny Odwoławczy
 - IV Wydział Pracy i Ubezpieczeń Społecznych
 - V Wydział Cywilny Odwoławczy
 - VI Wydział Gospodarczy
 - VII Wydział Wizytacyjny
- b) w ramach II Wydziału Karnego działa:
 - Sekcja ds. Penitencjarnych i Nadzoru nad Wykonywaniem Orzeczeń Karnych
- c) w ramach VII Wydziału Wizytacyjnego działa:
 - Zespół do spraw analiz i organizacji pracy
2. a) w Sądzie Okręgowym w Rzeszowie działają następujące Oddziały:
 - Oddział Administracyjny
 - Oddział Finansowy
 - Oddział Gospodarczy
 - Oddział Informatyczny
 - Oddział Kadr
- b) w ramach Oddziału Administracyjnego funkcjonują:
 - Archiwum Zakładowe
 - Biblioteka
 - Biuro Podawcze
 - Punkt Informacyjny Krajowego Rejestru Karnego
 - Sekretariat Prezesa
- c) w ramach Oddziału Gospodarczego funkcjonuje:
 - Sekretariat Dyrektora

3. W Sądzie Okręgowym w Rzeszowie działają ponadto:
 - Samodzielna Sekcja Inwestycji i Remontów
 - Biuro Obsługi Interesantów
 - Opiniodawczy Zespół Sądowych Specjalistów

4. W Sądzie Okręgowym w Rzeszowie funkcjonuje Biuro Kuratora Okręgowego, w skład którego wchodzi:
 - Kurator Okręgowy
 - Zastępca Kuratora Okręgowego

5. W Sądzie Okręgowym w Rzeszowie w ramach pionu ochrony działa Samodzielna Sekcja do spraw Ochrony Informacji Niejawnych, którą tworzą:
 - Pełnomocnik do spraw Ochrony Informacji Niejawnych
 - Kancelaria Tajna

6. W Sądzie Okręgowym w Rzeszowie funkcjonują samodzielne stanowiska:
 - Audytor wewnętrzny
 - Główny Księgowy
 - Inspektor do spraw BHP
 - Samodzielne Stanowisko do spraw Realizacji Ustawy o Zamówieniach Publicznych
 - Inspektor do spraw Obronnych


7. Inne wyodrębnione stanowiska/funkcje w strukturze Sądu Okręgowego w Rzeszowie:
 - Koordynator do spraw Mediacji
 - Koordynator do spraw współpracy międzynarodowej i praw człowieka w sprawach cywilnych
 - Koordynator do spraw współpracy międzynarodowej i praw człowieka w sprawach karnych.
 - Pełnomocnik sądowy do spraw wdrożeń systemów teleinformatycznych w sądach powszechnych
 - Rzecznik Prasowy
 - Zastępca Rzecznika Dyscyplinarnego
 - Inspektor Ochrony Danych

§ 2

Podległość służbową określa schemat organizacyjny stanowiący załącznik do niniejszego Zarządzenia.

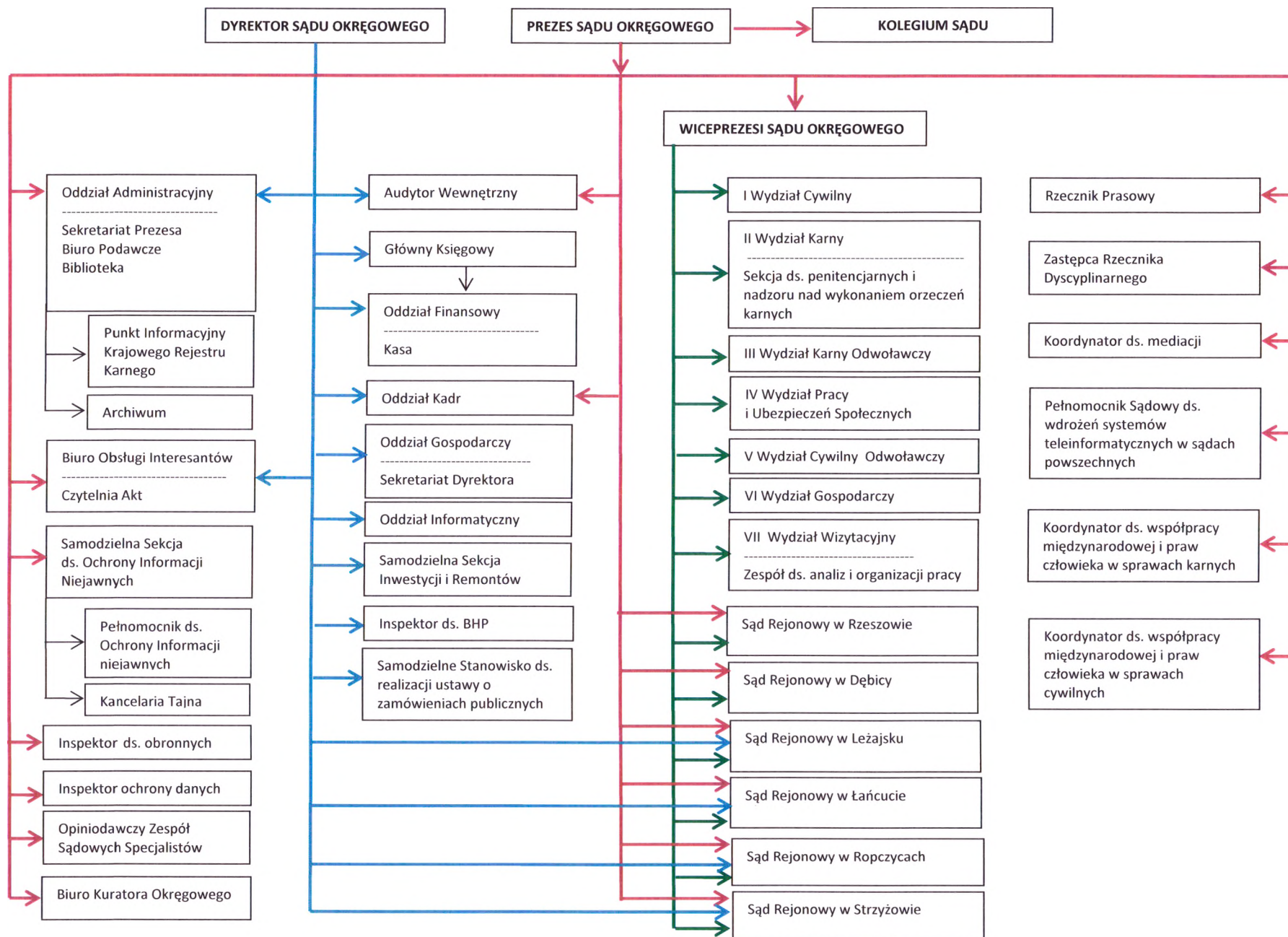
§3

Zarządzenie wchodzi w życie z dniem zamieszczenia na lokalnym portalu informacyjnym Sądu.

Prezes Sądu Okręgowego
w Rzeszowie

Rafał Puchalski
sędzia

STRUKTURA ORGANIZACYJNA SĄDU OKRĘGOWEGO W RZESZOWIE

Załącznik nr 1 do Zarządzenia Prezesa Sądu Okręgowego w Rzeszowie Nr 28/19 z dnia 26 marca 2019 r.



**Symbole literowe wydziałów, jednostek organizacyjnych i innych
wyodrębnionych struktur, służące do znakowania spraw objętych
zakresem Jednolitego Rzeczonego Wykazu Akt**

1. Wydziały sądu oznaczają się następującymi symbolami:

- 1) I Wydział Cywilny – **I C**
- 2) II Wydział Karny – **II K**
 - Sekcja ds. Penitencjarnych i Nadzoru nad Wykonywaniem Orzeczeń Karnych – **II 1.K**
- 3) III Wydział Karny Odwoławczy – **III K**
- 4) IV Wydział Pracy i Ubezpieczeń Społecznych - **IV PiU**
- 5) V Wydział Cywilny Odwoławczy - **V C**
- 6) VI Wydział Gospodarczy – **VI G**
- 7) VII Wydział Wizytacyjny – **VII W** (w ramach wydziału - Zespół ds. Analiz i Organizacji Pracy – **ZA** i obrót prawny z zagranicą –**OZ**))

2. Pozostałe jednostki organizacyjne oraz inne wyodrębnione struktury sądu oznaczają się następującymi symbolami:

- 1) Oddział Administracyjny - **A**
 - a) Sekretariat Prezesa – **Prez.**
 - b) Archiwum Zakładowe - **AZ**
 - c) Biblioteka - **Bibl.**
 - d) Biuro Podawcze - **BP**
 - e) Punkt Informacyjny Krajowego Rejestru Karnego – **PI KRK**
- 2) Oddział Kadr – **KD**
- 3) Oddział Finansowy – **F**
 - a) Sekretariat Dyrektora – **D**
- 4) Oddział Gospodarczy - **G**
- 5) Oddział Informatyczny – **Inf.**
- 6) Samodzielna Sekcja ds. Ochrony Informacji Niejawnych:
 - a) Pełnomocnik ds. Ochrony Informacji Niejawnych - **PO**
 - b) Kancelaria Tajna – **KT**
- 7) Samodzielna Sekcja Inwestycji i Remontów - **SIR**

- 8) Biuro Obsługi Interesantów - **BOI**
- 9) Audytor Wewnętrzny – **AW**
- 10) Samodzielne Stanowisko ds. Realizacji Ustawy o Zamówieniach Publicznych - **ZP**
- 11) Inspektor ds. Obronnych – **Obr.**
- 12) Inspektor ds. BHP - **BHP**
- 13) Kurator Okręgowy – **KO**
- 14) Opiniodawczy Zespół Sądowych Specjalistów - **OZSS**

3. Pracownicy (grupy pracowników) wykonujący dodatkowe funkcje lub wydzielone zadania posługują się następującymi symbolami:

- 1) Zastępca Rzecznika Dyscyplinarnego – **SD**
- 2) Rzecznik Prasowy - **RP**
- 3) Pełnomocnik Sądowy do spraw wdrożeń systemów teleinformatycznych – **PS**
- 4) Koordynator do spraw mediacji - **KM**
- 5) Społeczny Inspektor Pracy – **SIP**
- 6) Koordynator Kontroli Zarządczej - **KKZ**
- 7) Komisja Socjalna –**KS**
- 8) Inspektor Ochrony Danych – **IOD**
- 9) Inspektor Rejestracji - **IR**